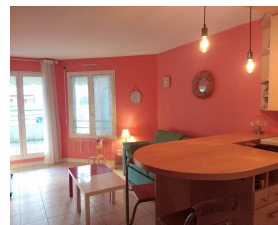


Référence :

Location 2 pièces Nice rue de France

630 €

Charges locatives au réel : remboursement sur justificatifs



Caractéristiques

Ville : Nice
Région : Provence-Alpes-Côte d'Azur
Mandat :
Type : Appartement
Surface : 39 m²
Pièces : 2
Chambre : 1
Chauffage : Individuel Climatisation
Terrasse : 1
Année de construction : 2000
Étage : 1er
Ascenseur : oui

Appartement 2 pièces LOCATION SAISONNIERE, rue de France avec grande terrasse dans immeuble récent des années 2000.

Idéalement situé à proximité de la Promenade des Anglais et du tramway arrêt "Centre Universitaire Méditerranéen" nous vous proposons un très joli deux pièces dont l'emplacement sera parfait pour vos prochaines vacances. Composé d'une entrée, d'une cuisine équipée ouverte sur la pièce principale disposant d'un canapé lit, une chambre à coucher avec grand rangement, salle d'eau WC bidet.

Les pièces principales donnent sur une grande terrasse au calme ayant une vue dégagée sur la place. Possibilité garage fermé.

Location à la semaine à partir de 630 €/semaine. Location durée supérieure

Diagnostic énergétique



130 kWhEP/m²/an



3 kg éq CO₂/m²/an