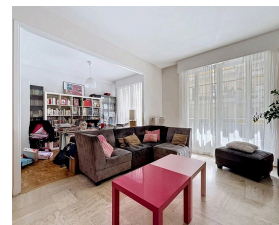
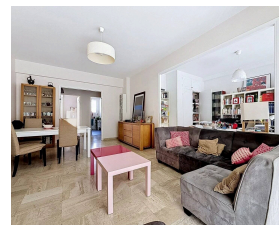


Nice proche Port - F6 de 117 m²

499 000 €

Honoraires agence à charge vendeur



Caractéristiques

Ville : Nice
Quartier : Le Port
Région : Provence-Alpes-Côte d'Azur
Mandat : 2309
Type : Appartement
Surface : 117 m²
Surface Carrez : 117.65 m²
Pièces : 6
Chambres : 4
Chauffage : Collectif Fioul / Mazout Radiateur
Eaux usées : Tout à l'égout
Étage : 1er
Niveaux : 5
Salle de bains : 1
Toilettes : 1
Type de bien : Appartement

À quelques minutes à pied du Port de Nice et de la très prisée Place du Pin, découvrez cet appartement traversant de type 6 pièces de 117 m², situé au 1er étage d'une copropriété bien entretenue.

Bénéficiant d'une double exposition Est/Ouest, ce bien traversant offre une configuration agréable et un fort potentiel d'aménagement.

D'une belle superficie, il se compose d'une entrée, d'une grande pièce de vie, de quatre chambres, d'une cuisine indépendante, d'une salle de bains, de deux WC indépendants ainsi que d'un balcon.

Une cave complète ce bien.

Situé dans un quartier dynamique et recherché, à proximité immédiate des

Diagnostic énergétique



273 kWhEP/m²/an



86 kg éq CO₂/m²/an

Logement à consommation énergétique excessive : classe F