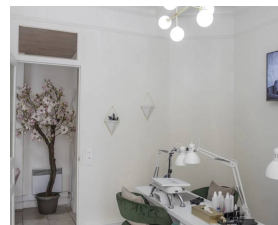


Carré d'or - Local Professionnel à louer

850 €

Charges locatives au réel : remboursement sur justificatifs



Caractéristiques

Ville : Nice
Quartier : Carré d'or
Région : Provence-Alpes-Côte d'Azur
Mandat : 2162
Type : Local
Surface : 40 m²
Pièces : 3
Chauffage : Electrique Convecteur
Étage : Rez-de-chaussée

Local professionnel à louer Nice rue de la Buffa dans un bel immeuble Bourgeois, en rez-de-chaussée surélevé, à deux pas des commodités, du tram, proche Promenade des Anglais.

Le local se compose d'une entrée, trois pièces, toilettes séparés avec fenêtre (une pièce dispose d'un lavabo).

Belle hauteur sous plafond, porte-fenêtre double vitrage alu.

A proximité de la mer et des commodités, (tram / bus),
Idéal activité médicale, esthétique, coach, consultant etc..

Loyer net : 800 €

Charges annuelles : 600 € (comprenant taxe OM)

Diagnostic énergétique